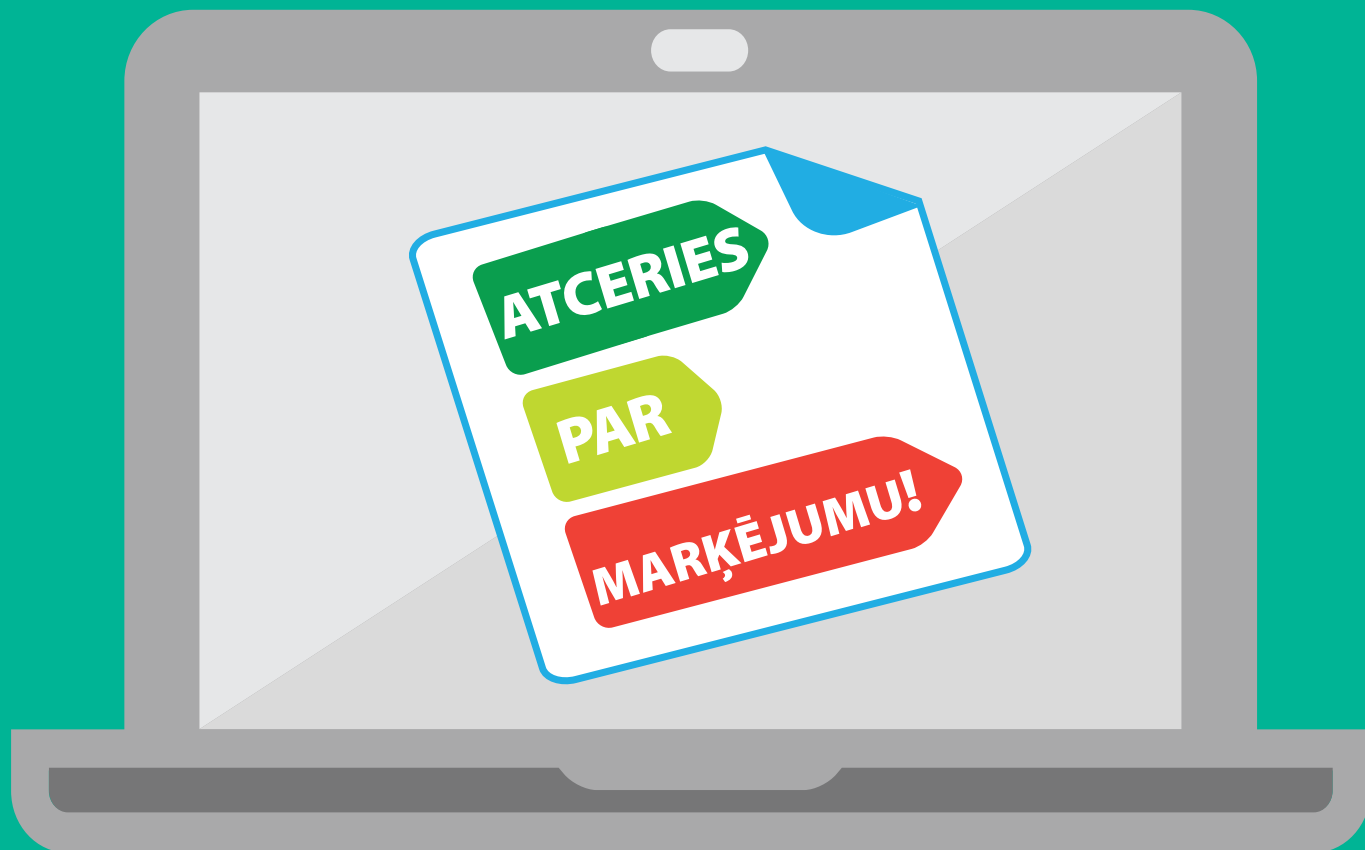




Patērētāju tiesību aizsardzības centrs



# Energomarķējuma vadlīnijas interneta veikaliem

# Energomarķējuma vadlīnijas interneta veikaliem

Energomarķējums palīdz pircējiem izvēlēties preces, kas patērē mazāk enerģijas un resursu, tādējādi samazinot ekspluatācijas izmaksas.

Šīs vadlīnijas ir sagatavotas, lai palīdzētu izprast energomarķējuma prasības, kas ir jāievēro, pārdodot elektropreces tiešsaistē. Tās palīdzēs nodrošināt atbilstību piemērojamajiem tiesību aktiem.

Papildu informācija par ES tiesību aktiem ir pieejama interneta saitēs šo vadlīniju beigās.



## PTAC loma

Patērētāju tiesību aizsardzības centrs (PTAC) ir Latvijas tirgus uzraudzības iestāde, kas īsteno patērētāju tiesību aizsardzību, uzraugot nepārtikas preces un pakalpojumus, tai skaitā energomarķējuma un ekodizaina prasību ievērošanu.

Visām attiecīgajām precēm, kas atrodas Latvijas tirgū, ir jāatbilst ES Energomarķējuma regulai un ES Ekodizaina direktīvai.

# Juridiskās prasības elektropreču pārdošanai interneta veikalos

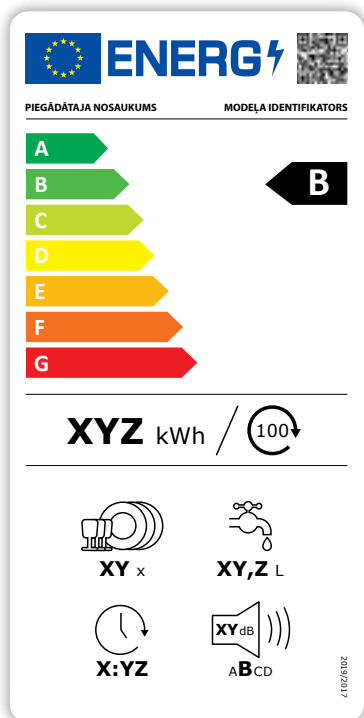
Tiešsaistē pārdodamajām precēm ir jāpievieno energomarķējums un ražojuma speciālā zīme (datu lapa).

Ražojuma speciālo zīmi sauc arī par preces datu lapu. Tā ietver konkrētus energoefektivitātes parametrus un citus preces raksturlielumus, kas var ietekmēt vidi.

Preču ražotājiem un importētājiem

ir pienākums nodrošināt mazumtirgotājus ar marķējumu un preces datu lapu elektroniskā formātā.

## Energomarķējums elektroniskā formātā



## Datu lapa elektroniskā formātā

Datu lapa saskaņā ar Komisijas Deleģēto regulu (ES) 2019/2017

Preces datu lapa Komisijas Deleģētā regula (ES) 2019/2017				
PIEGĀDĀTĀJA NOSAUKUMS VAI PREČU ZĪME: ZĪMOLS				
MODEĻA IDENTIFIKATORS: ABC12345				
VISPĀRĪGIE RAŽOJUMA PARAMETRI:				
PARAMETRS	VĒRTĪBA	PARAMETRS	VĒRTĪBA	VĒRTĪBA
NOMINĀLĀ IETILPĪBA (PS)	14	IZMĒRI CENTIMETROS	AUGSTUMS	85
			PLATUMS	59
			DZĪLUMS	60
EI	40	ENERGOEFECTIVITĀTES KLASĒ	C	
MAZGĀŠANAS VEIKTSPEJAS INDEKSS	1.5	ZĀVĒŠANAS VEIKTSPEJAS INDEKSS	1.2	
ENERGIJAS PĀTERĪNŠ PROGRAMMA "ECO" kWh (UZ CIKLU); IZMANTĪJOT AUGSTĀ ŪDENS PADEVĪ, FAKTISKAIS ENERGIJAS PĀTERĪNŠ IR ATKĀRĪGS NO TĀ, KĀ IEKĀRTA TĪKS IZMANTOTA.	0.75	ŪDENS PĀTERĪNŠ PROGRAMMA "ECO" LITROS (UZ CIKLU); FAKTISKAIS ŪDENS PĀTERĪNŠ IR ATKĀRĪGS NO TĀ, KĀ IEKĀRTA TĪKS IZMANTOTA, UN NO ŪDENS CĒTĪBAS.	13	
PROGRAMMAS ILGUMS (H:MIN)	3:42	TĪPS	BRĪVSTĀVOSA	
GAISVADĪTĀ TROKSŅA EMISIJAS (dB(A) RE 1 pW)	44	GAISVADĪTĀ TROKSŅA EMISIJAS KLASĒ	B	
IZSLĒGTAIS REŽĪMS (W)	0	GAIDSTĀVES REŽĪMS (W)	0.5	
PĀLĀIDES ATLIKŠANAS REŽĪMS (W) (ATTIECĪGĀ GADĪJUMA)	1	TĪKLIEROSAS GAIDSTĀVES REŽĪMS (W) (ATTIECĪGĀ GADĪJUMA)	2	
RĀZDĀTĀJA PIEDĀVĀTĀS GARANTĪJAS MINIMĀLAIS ILGUMS: 24 MĒNEŠI				
PĀRILDU INFORMĀCIJA				
TĪMEKĻA SAITE UZ PIEGĀDĀTĀJA TĪMEKĻVIETNI, KUR ATRODAMA KOMISIJAS REGULAS (ES) 2019/2022 II PIELIKUMA 6. PUNKTĀ MINĒTĀ INFORMĀCIJA: WWW.ZĪMOLS.LV				

Attēlā jaunais energomarķējums. Preces, uz kurām tas attiecas, skatīt 8. lappusē

# Kas ir tiešsaistes pārdošana?

## Tiešsaistes pārdošana ir situācija, kad:



- precei ir noteikta cena un



- pastāv iespēja veikt pasūtījumu.

Pasūtījuma sistēma var būt vienkārša interneta lapa, kurā ir norādīta e-pasta adrese vai tālruņa numurs, pa kuru veikt pasūtījumu. Tā var būt arī sarežģītāka „klikšķini un pērc” sistēma.

Pasūtījuma sistēmas esamība ir svarīga, jo, ja tiek sniegta informācija par cenu, bet nav iespējas precī pasūtīt vai iegādāties, tā nav tiešsaistes pārdošana. Šāda situācija tiek uzskatīta par reklāmu.

# Preces marķējums

**Interneta veikaliem ir jānodrošina energomarķējuma informācija šādām precēm:**

- ▶ ledusskapjiem un saldētavām mājsaimniecībām
- ▶ profesionālām aukstumiekārtām
- ▶ aukstumiekārtām ar tiešās pārdošanas funkciju
- ▶ veļas mazgājamām mašīnām
- ▶ veļas žāvējamām mašīnām
- ▶ trauku mazgājamām mašīnām
- ▶ krāsnīm un tvaika nosūcējiem
- ▶ televizoriem un elektroniskajiem displejiem
- ▶ gaismas avotiem
- ▶ gaisa kondicionētājiem
- ▶ ventilācijas iekārtām
- ▶ lokālajiem telpu sildītājiem
- ▶ cietā kurināmā katliem\*
- ▶ telpu un kombinētajiem sildītājiem, piemēram, katliem un siltumsūkņiem
- ▶ ūdenssildītājiem un karstā ūdens tvertnēm\*

\* ieskaitot iekārtas, kas aprīkotas ar saules enerģijas ūdens sildītājiem

## Elektroniskā energomarķējuma un preces datu lapas atainošana interneta veikalā:

Energomarķējumam un preces datu lapai ir jābūt redzamiem tīmekļa lapās, kur tiek norādīta cena un attiecīgās preces var pasūtīt. Nākamajās lappusēs ir parādīts, kā to varat izdarīt. Ņemiet vērā, ka piemēri ir sniegti tikai ilustratīvos nolūkos, un ir iespējamas arī citas tīmekļa lapu

konfigurācijas, kas šeit nav parādītas un kurās arī ir nepieciešams norādīt energomarķējumu un preces datu lapu.

## Kā parādīt energomarķējumu un preces datu lapu konkrētās preces lapā:

Konkrētās preces lapā tiek norādīta konkrēta cena un cita informācija par preci. Pastāv divi veidi, kā attēlot energomarķējumu un preces datu lapu tiešsaistē, un tie abi ir izskaidroti nākamajās lappusēs. Var brīvi izvēlēties sev piemērotāko metodi.



## 1. variants:

### Ligzdotā vizualizācija

Energomarkējumu un datu lapu var parādīt, izmantojot ligzdoto vizualizāciju, kur attēlam vai datiem piekļūst uzklikšķinot, uzvīrzojot uz tiem peles bultiņu vai paplašinot skārienekrānu.

Zimola nosaukums ABC 12345 40" Smart LED TV



#### Preces īpašības:

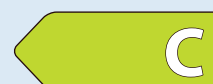
- Viedierīce
- Full HD 1080p
- LED ekrāns



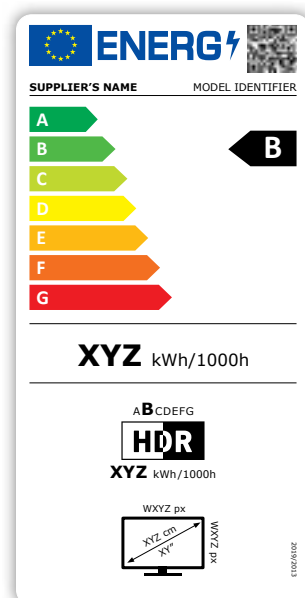
- 1 • Energomarkējuma ikonai ir jāatrodas blakus cenai;
  - Uzklikšķinot ir jāatveras pilnam energomarkējuma attēlam;
  - Fonta lielumam jābūt lielākam vai vienādam ar cenas fonta lielumu;
  - Ikonas krāsai ir jāatbilst energoefektivitātes klasei;
  - Energomarkējuma ikonai ir jāietver klašu diapazons (A-G), ja piemērojams.
- 2 • Saitei uz preces datu lapu ir jāatrodas blakus cenai;
  - Tā ir jānosauc par "datu lapu" vai "informācijas lapu".

## Energomarķējums

Lai atvērtu energomarķējumu, pircējiem ir jābūt iespējai uzklikšķināt uz ikonas, kas ir atspoguļota vienā no šiem diviem veidiem. Ikonas krāsai ir jāatbilst attiecīgās preces energoefektivitātes klasei, kas norādīta marķējumā. Ja uz precī attiecas jaunais energomarķējums (skatīt zemāk)\*, ikonai jāietver klašu diapazons.



Energomarķējums parādās,  
noklikšķinot uz ikonas.



### \* Preces ar jauno energomarķējumu

#### 2021.

- Trauku mazgājamās mašīnas (no 1. marta)
- Aukstumiekārtas (no 1. marta)
- Veļas mazgājamās mašīnas (no 1. marta)
- Veļas mazgājamās un žvējamās mašīnas (no 1. marta)
- Televizori un elektroniskie displeji (no 1. marta)
- Aukstumiekārtas ar tiešās pārdošanas funkciju (no 1. marta)
- Gaismas avoti (no 1. septembra)



# Datu lapa

[Datu lapa](#)

Noklikšķinot uz saites, atveras datu lapa. Saite var ietvert arī atsauci uz Eiropas datubāzi EPREL.

Preces datu lapa Komisijas deleģētā regula (ES) 2019./2017				
PIEGADĀTĀJA NOSAUKUMS VAI PREČU ZĪME: ZĪMOLS				
MODEĻA IDENTIFIKATORS: ABC12345				
VISPĀRĪGIE RAŽOJUMA PARAMETRI:				
PARAMETRS	VĒRTĪBA	PARAMETRS	VĒRTĪBA	VĒRTĪBA
NOMINĀLĀ IETILPĪBA (PS)	14	IZMĒRI CENTIMETROS	AUGSTUMS	85
			PLATUMS	59
			DZĪLUMS	60
EI	40	ENERGOEFECTIVĪTĀTES KĻASE	C	
MAZGĀŠANAS VEIKTSPEJAS INDEKSS	1.5	ZĀVĒŠANAS VEIKTSPEJAS INDEKSS	1.2	
ENERGIJAS PĀTERĪNŠ PROGRAMMĀ "ECO" (KWH IZ CRĻU), IZMANTOTOTĀJĀ ŪDENSĒ PĀDEVI. FAKTISKAIS ENERGIJAS PĀTERĪNŠ IR ATKĀRĪGS NO TĀ, KĀ IEKĀRTA TĪKS IZMANTOTA.	0.75	ŪDENS PĀTERĪNŠ PROGRAMMĀ "ECO" (LITROS IZ CRĻU). FAKTISKAIS ŪDENS PĀTERĪNŠ IR ATKĀRĪGS NO TĀ, KĀ IEKĀRTA TĪKS IZMANTOTA, UN NO ŪDENS CĒTĪBAS.	13	
PROGRAMMAS ILGUMS (H:MIN)	3:42	TĪPS	BRĪVSTĀVOŠĀ	
GAISVADĪTĀ TROKŠŅA EMISIJAS (dB(A) RE 1 pW)	44	GAISVADĪTĀ TROKŠŅA EMISIJAS KĻASE	8	
IZSLĒGTAIS REŽĪMS (W)	0	GAIDSTĀVES REŽĪMS (W)	0.5	
PALAIDES ATLIKŠANAS REŽĪMS (W) (ATTIECĪGĀ GADĪJUMĀ)	1	TĪKLIEROSĀS GAIDSTĀVES REŽĪMS (W) (ATTIECĪGĀ GADĪJUMĀ)	2	
RAŽOTĀJA PIEDĀVĀTĀS GARANTIJAS MINIMĀLAIS ILGUMS: 24 MĒNEŠI				
PAPILDU INFORMĀCIJA				
TĪMEKĻĀ SAITE UZ PIEGADĀTĀJA TĪMEKĻVIETNI, KUR ATRODAMA KOMISIJAS REGULAS (ES) 2019/2022 II PIELIKUMA 6. PUNKTĀ MINĒTĀ INFORMĀCIJA: WWW.ZĪMOLS.LV				

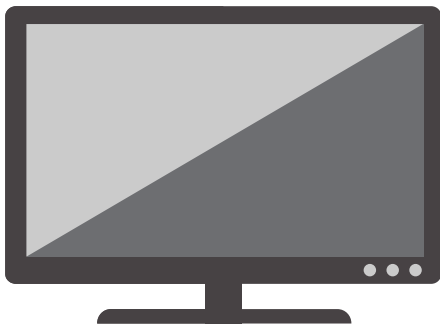
# 2. variants: Pilna energomarķējuma

# un datu lapas atainošana

Otra iespēja ir parādīt pilnu marķējumu un datu lapu kopā ar precī. Energomarķējumam un preces datu lapai ir:

- jāatrodas blakus preces cenai;
- jābūt skaidri redzamiem un salasāmiem.

Zimola nosaukums    ABC 12345    40" Smart LED TV



**€299**

Piegāde 1 - 2 darba dienu laikā

Pievienot grozām

**Preces īpašības:**

- Viedierīce
- Full HD 1080p
- LED ekrāns

**1**

**ENERGY**

SUPPLIER'S NAME    MODEL IDENTIFIER

A B C D E F G

**B**

XYZ kWh/1000h

A B C D E F G

**HDR**

XYZ kWh/1000h

WXYZ in

1000 Hz

Datu lapa saskaņā ar Deleģēto regulu (ES) 2019/2017

Preces datu lapa  
Pretējais energomarķējums (E) 2019/2017

REĢISTRĀCIJA	REĢISTRĀCIJA	REĢISTRĀCIJA	REĢISTRĀCIJA	REĢISTRĀCIJA
1	2	3	4	5
6	7	8	9	10
11	12	13	14	15
16	17	18	19	20
21	22	23	24	25
26	27	28	29	30
31	32	33	34	35
36	37	38	39	40
41	42	43	44	45
46	47	48	49	50
51	52	53	54	55
56	57	58	59	60
61	62	63	64	65
66	67	68	69	70
71	72	73	74	75
76	77	78	79	80
81	82	83	84	85
86	87	88	89	90
91	92	93	94	95
96	97	98	99	100

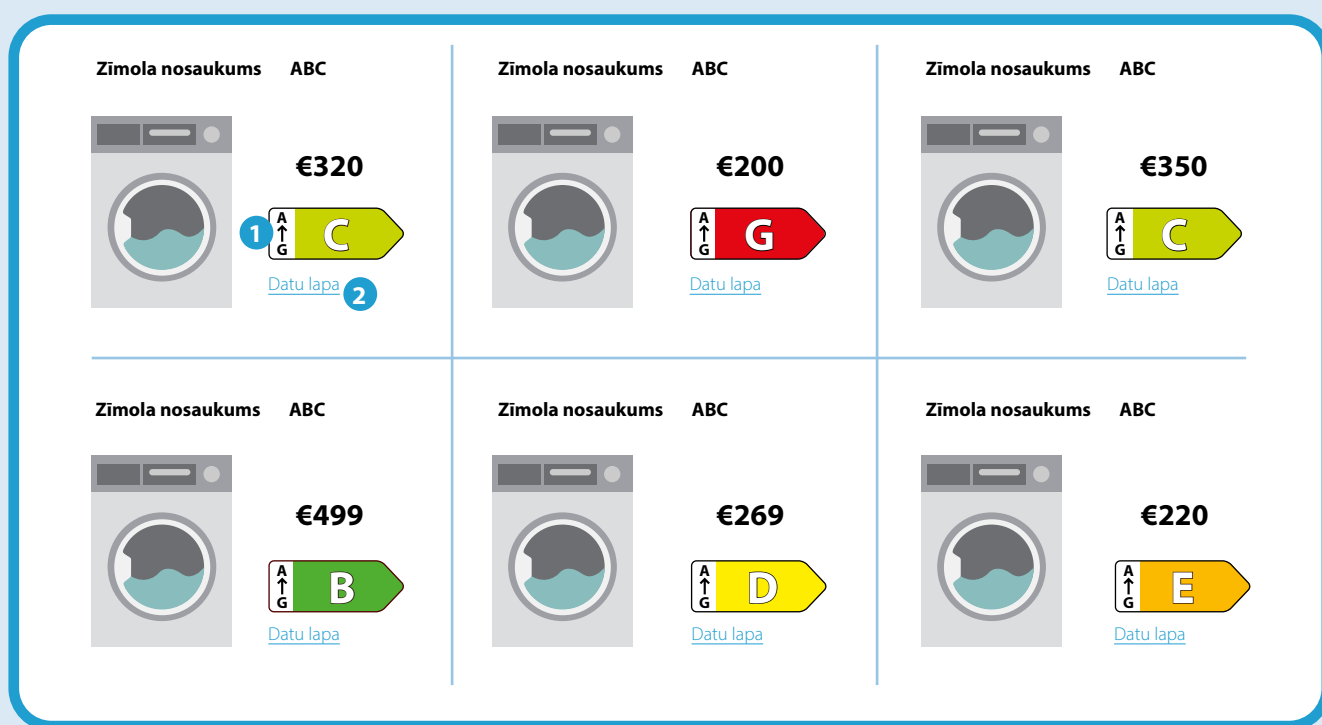
**1** Gan energomarķējums, gan datu lapa ir skaidri redzami un atrodas blakus cenai.

# Energomarkējuma un datu lapas atainošana

## vairākām vienā lapā redzamām precēm

Nākamajā attēlā ir parādīts, kā atainot energomarkējuma ikonu un preces datu lapas saiti, kad vienā lapā ir redzamas vairākas preces. Energomarkējuma ikona un saite uz preces datu lapu (vai pilns energomarkējums un datu lapa) ir jānorāda pat tādā gadījumā,

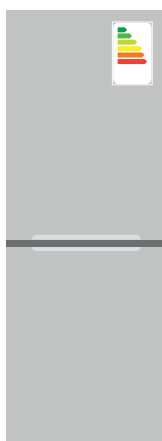
ja šajā posmā nav iespējams veikt pirkumu, izmantojot "klikšķini un pērc" principu.



- Energomarkējuma ikonai ir jāatrodas blakus cenai;
  - Uzklikšķinot ir jāatveras energomarkējuma atrētālam;
  - Fonta lielumam jābūt lielākam vai vienādam ar cenas fonta lielumu;
  - Ikonas krāsai ir jāatbilst energoefektivitātes klasei;
  - Energomarkējuma ikonai ir jāietver klašu diapazons (A – G), ja piemērojams.
- Saitei uz preces datu lapu ir jāatrodas blakus cenai;
  - Tā ir jānosauc par "datu lapu" vai "informācijas lapu".

# Energomarķējuma un datu lapas

## attēlošana iepirkumu grozā



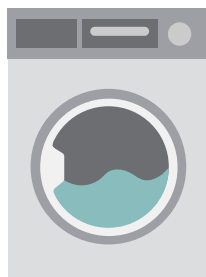
**Zīmola nosaukums**  
**ABC 12345**  
**Ledusskapis 225 litri /**  
**Saldētava 95 litri**  
**Bezsarmas**

Noņemt preci

**€299**



[Datu lapa](#)



**Zīmola nosaukums**  
**ABC 12345**  
**Veļas mazgājamā mašīna**  
**1600 apgr./min**

Noņemt preci

**€349**



[Datu lapa](#)

- 1
  - Energomarķējuma ikonai ir jāatrodas blakus cenai;
  - Uzklikšķinot ir jāatveras pilnam energomarķējuma attēlam;
  - Fonta lielumam jābūt lielākam vai vienādam ar cenas fonta lielumu;
  - Ikonas krāsai ir jāatbilst energoefektivitātes klasei;
  - Energomarķējuma ikonai ir jāietver klašu diapazons (A – G), ja piemērojams.
- 2
  - Saitei uz preces datu lapu ir jāatrodas blakus cenai;
  - Tā ir jānosauc par “datu lapu” vai “informācijas lapu”.

# Kur atrast informāciju par precī, marķējumu un datu lapas?

Eiropas Komisija ir izveidojusi datubāzi EPREL. Ražotājiem un importētājiem ir jāreģistrē visi produkti, kuriem ir nepieciešams energomarķējums.

EPREL sistēma var izveidot energomarķējumu konkrētam modelim PNG, JPEG, SVG vai PDF formātā un datu lapu jebkurā ES valodā PDF formātā. To var droši lejupielādēt un izmantot.

Nemiet vērā, ka ražotājam vai importētājam ir pienākums nodrošināt marķējumu un datu lapu elektroniskā formātā, kā arī saiti uz attiecīgo informāciju EPREL datubāzē, ja piemērojams.

*Papildu informācija par EPREL ir atrodama [PTAC mājaslapā](#).*

## Papildu informācija:

Ja vēlaties iegūt papildu informāciju par ES tiesību aktiem, dodieties uz šīm tīmekļa vietnēm:

**Vispārēja informācija par energomarķējumu:** [https://europa.eu/youreurope/business/product-requirements/labels-markings/energy-labels/index\\_lv.htm](https://europa.eu/youreurope/business/product-requirements/labels-markings/energy-labels/index_lv.htm)

**Preču saraksts, uz kurām attiecas energomarķējums, kā arī Energomarķējuma vadlinijas mazumtirgotājiem:** <https://www.ptac.gov.lv/lv/energomarkejums>

**ES tiesību akti ekodizaina un energomarķējuma jomās:** <https://www.ptac.gov.lv/lv/specifiska-likumdosana-k>



Rialtas na hÉireann  
Government of Ireland

## Sustainable Energy Authority of Ireland

Three Park Place,  
Hatch St. Upper,  
Dublin 2  
Ireland

PTAC pateicas Īrijas Ilgtspējīgas enerģijas iestādei par atļauju tulkot un publicēt tās sagatavoto materiālu.

CRPC is grateful to Sustainable Energy Authority of Ireland for permission to use this material.



Patērētāju tiesību  
aizsardzības centrs

[www.ptac.gov.lv](http://www.ptac.gov.lv)  
[pasts@ptac.gov.lv](mailto:pasts@ptac.gov.lv)  
+371 65452554

